

## UNELE ASPECTE CLINICE...

Rusu Ion, Vasilcan Natalia<sup>2</sup><sup>1</sup> – Catedră ..., USMF "Nicolae Testemițanu"<sup>2</sup> – IMSP Spitalul Clinic Republican

## Summary

## Some clinical aspects...

The trigger factors..... (până la 200 cuvinte)

Key words: ... (3-5 cuvinte)

## Introducere

Aspecte clinice în ...

## Material și metode

Tabelul 1

## Date epidemiologice ...

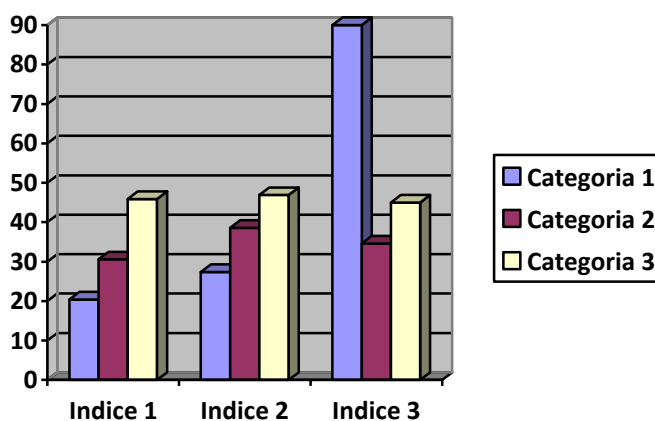



Figura 1. Semne clinice...

## Bibliografie

1. CHOW D, LEONG R., TSOI K. et al. *Long-term follow-up of ulcerative colitis in the Chinese population*. Am. J. Gastroenterol., 2009, vol. 28, no. 104, p. 647-654.
2. DEVANEY E J. *Esophagectomy for achalasia: patient selection and clinical experience*. Ann. Thorac. Surg., 2001; vol. 72; no. 3; p. 854-858
3. British Paramedic Association, College of Paramedicine, official site: [www.britishparamedic.org](http://www.britishparamedic.org).

*Semnăturile autorilor  
Viza șefului subdiviziunii*

**Rusu Ion**, dr. med, conferențiar universitar

Catedra ...

USMF „Nicolae Testemițanu”

Chișinău, str.

Tel.:

mob.

E-mail: